

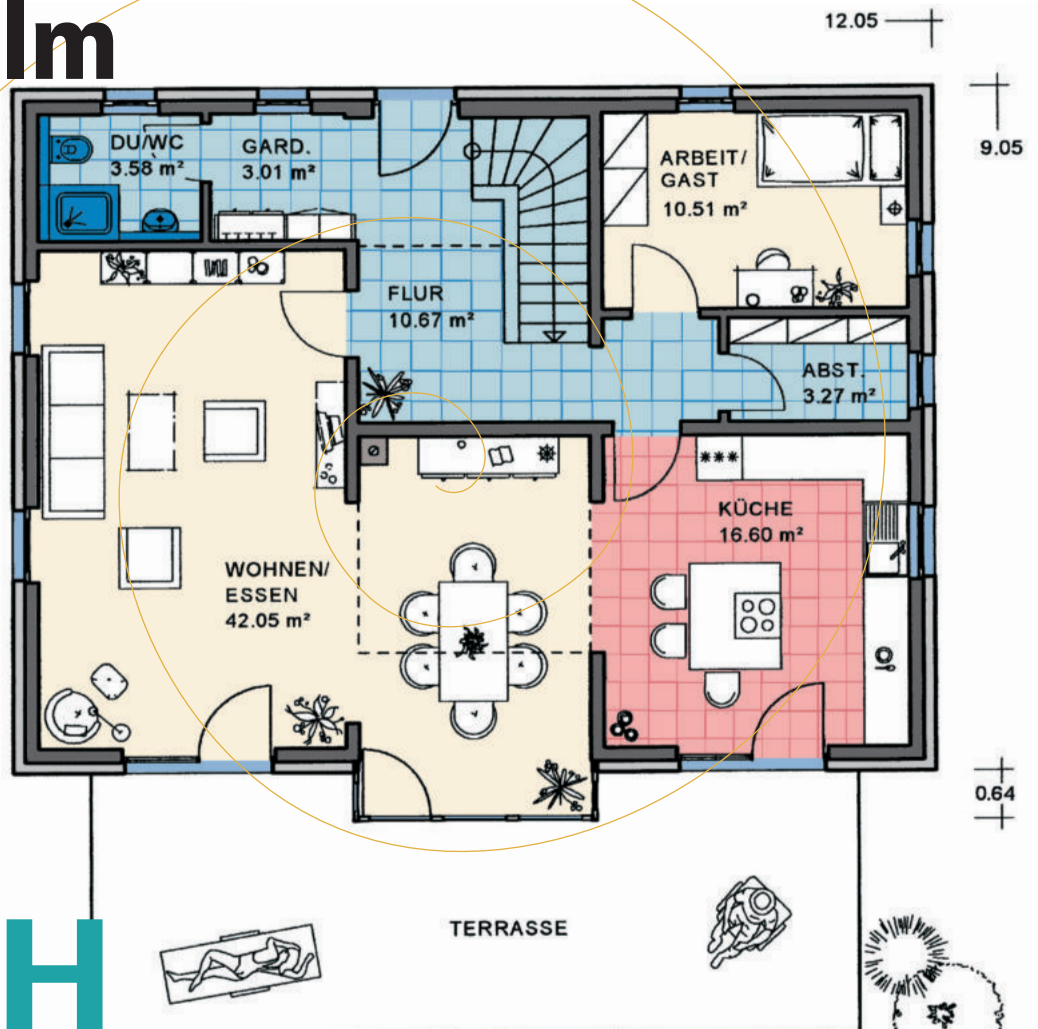


Einfamilienhaus Stockholm

Wohnnutzfläche
gesamt ohne Keller
170,83 m²

Wohnfläche
nach WoFIV
152,30 m²

EG
Maßstab 1:100
WNFL. 89,69 m



KMH

... mit der Garantie einer über 100-jährigen Bau erfahrung



Nord-Ansicht



Ost-Ansicht



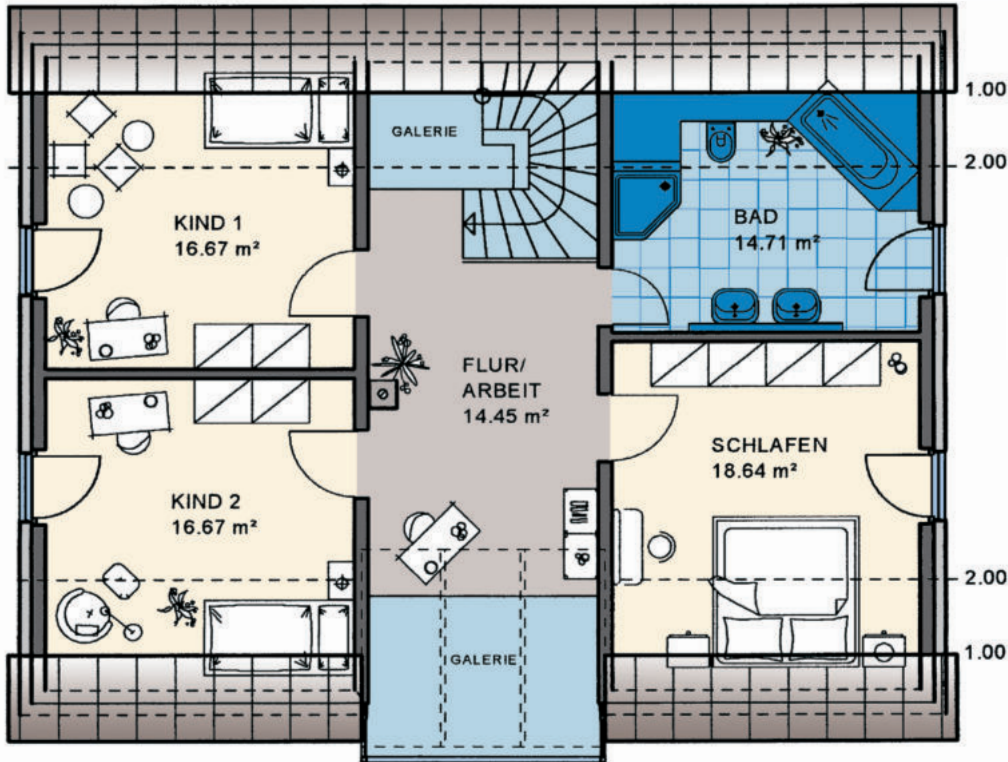
Süd-Ansicht



West-Ansicht

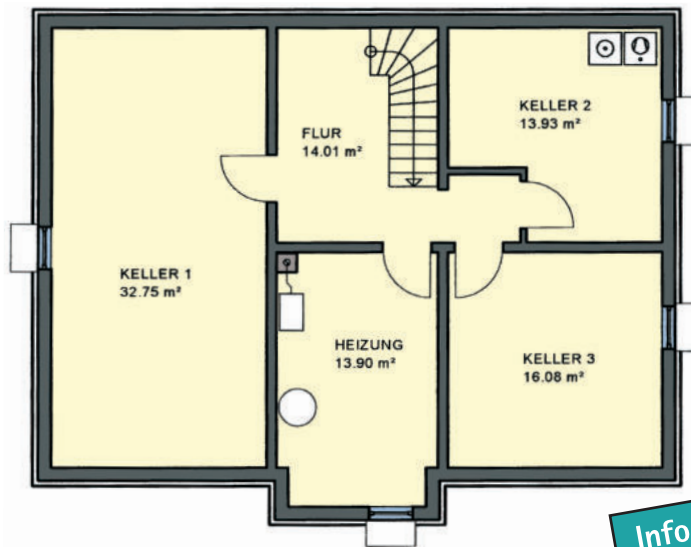


EFH Typ **Stockholm**



Maßstab 1:100
WNFL 81,14 m²

Satteldach,
Neigung: 45°
Kniestock: 50 cm



Maßstab
verkleinert

Sie finden uns

mitten im Fränkischen Seenland,
an der B2

- 91187 Röttenbach
Lachweg 1 (Büro)
Lachweg 3 (Musterhaus)

- 85051 Ingolstadt-Seehof
Weicheringer Str. 126c
(Büro und Musterhaus)
Telefon 08450/929 766-0

- Unsere Öffnungszeiten:

Büro/Verwaltung:
Mo. - Do. 8 - 12 und 13 - 16 Uhr
Fr. 8 - 14 Uhr

Musterhäuser:
Beratung und Besichtigung
nach vorheriger Terminvereinbarung

Info-Telefon
09172/69 61-0
www.kmh.de
info@kmh.de

KMH
KÖHNLEIN MASSIVHAUS